

Сообщение о возможном установлении публичного сервитута (Республика Крым, Белогорский район.)

В соответствии с п. 3 статьи 39.42 Земельного кодекса Российской Федерации Министерство цифрового развития, связи и массовых коммуникаций Российской Федерации настоящим сообщает, что в целях строительства и эксплуатации объекта: «Радиосистема сети сотовой подвижной связи ООО «Миранда-медиа» стандарта GSM/UMTS/LTE» возможно установление публичного сервитута в отношении земель следующих кадастровых кварталов (их частей):

- 90:02:080901 – Российская Федерация, Республика Крым, Белогорский район;
- 90:02:120201 – Российская Федерация, Республика Крым, Белогорский район,
с. Тополевка;
- 90:02:080401 – Российская Федерация, Республика Крым, Белогорский район,
с. Радостное;
- 90:02:080201 – Российская Федерация, Республика Крым, Белогорский район,
с. Еленовка;
- 90:02:080501 – Российская Федерация, Республика Крым, Белогорский район,
с. Родники;
- 90:02:040102 – Российская Федерация, Республика Крым, Белогорский район,
с. Богатое;
- 90:02:190201 – Российская Федерация, Республика Крым, Белогорский район,
с. Дозорное;
- 90:02:190102 – Российская Федерация, Республика Крым, Белогорский район,
с. Чернополье;
- 90:02:071101 – Российская Федерация, Республика Крым, Белогорский район;
- 90:02:020103 – Российская Федерация, Республика Крым, Белогорский район, пгт.
Зуя;
- 90:02:030102 – Российская Федерация, Республика Крым, Белогорский район,
с. Ароматное;
- 90:02:100701 – Российская Федерация, Республика Крым, Белогорский район,
с. Яблочное;
- 90:02:150102 – Российская Федерация, Республика Крым, Белогорский район,
с. Муромское;
- 90:02:050401 – Российская Федерация, Республика Крым, Белогорский район,
с. Некрасово;
- 90:02:050801 – Российская Федерация, Республика Крым, Белогорский район;
- 90:02:080801 – Российская Федерация, Республика Крым, Белогорский район;
- 90:02:020401 – Российская Федерация, Республика Крым, Белогорский район,
с. Верхние Орешники;
- 90:02:110401 – Российская Федерация, Республика Крым, Белогорский район;
- 90:02:020901 – Российская Федерация, Республика Крым, Белогорский район,
с. Украинка;
- 90:02:020801 – Российская Федерация, Республика Крым, Белогорский район,
с. Петрово;
- 90:02:040701 – Российская Федерация, Республика Крым, Белогорский район,
с. Черемисовка;

90:02:150401 – Российская Федерация, Республика Крым, Белогорский район, с. Сенное;

90:02:090401 – Российская Федерация, Республика Крым, Белогорский район, с. Мельники;

90:02:160401 – Российская Федерация, Республика Крым, Белогорский район, с. Тургенево.

Обоснованием необходимости установления публичного сервитута является абзац «д» пункта 1 поручений Президента Российской Федерации от 06.01.2022 № ПР-26 о принятии мер, направленных на дальнейшее развитие инфраструктуры связи на территориях Республики Крым и г. Севастополя, в целях повышения качества услуг подвижной радиотелефонной связи, услуг по передаче данных и предоставлению доступа к информационно- телекоммуникационной сети «Интернет» и доступности таких услуг для населения.

Заинтересованные лица могут ознакомиться с поступившим ходатайством об установлении публичного сервитута и прилагаемым к нему описанием местоположения границ публичного сервитута в Минцифры России по адресу: 123112, Москва, Пресненская наб., д. 10, стр. 2, IQ-квартал; в администрации Белогорского района Республики Крым по адресу: 297600, Республика Крым, Белогорский район, город Белогорск, ул. Мира, зд. 1; в администрации Курского сельского поселения Белогорского района Республики Крым по адресу: 297653, Республика Крым, Белогорский район, с. Курское, ул. Ленина, д. 26б; в администрации Земляничненского сельского поселения Белогорского района Республики Крым по адресу: 297651, Республика Крым, Белогорский район, село Земляничное, ул. Ленина, д. 4; в администрации Богатовского сельского поселения Белогорского района Республики Крым по адресу: 297650, Республика Крым, Белогорский район, с. Богатое, ул. Московская, д. 54; в администрации Чернопольского сельского поселения Белогорского района Республики Крым по адресу: 297642, Республика Крым, Белогорский район, с. Чернополье, ул. Садовая, д. 1; в администрации Зеленогорского сельского поселения Белогорского района Республики Крым по адресу: 297640, Республика Крым, Белогорский район, с. Зеленогорское, ул. Ленина, д. 2; в администрации Зуйского сельского поселения Белогорского района Республики Крым по адресу: 297630, Республика Крым, Белогорский район, п. Зуя, ул. Шоссейная, д. 64; в администрации Крымскорозовского сельского поселения Белогорского района Республики Крым по адресу: 297633, Республика Крым, Белогорский район, с. Крымская Роза, ул. Павличенко, д. 3а; в администрации Ароматновского сельского поселения Белогорского района Республики Крым по адресу: 297635, Республика Крым, Белогорский район, с. Ароматное, пер. Мира, д. 1; в администрации Криничненского сельского поселения Белогорского района Республики Крым по адресу: 297643, Республика Крым, Белогорский район, с. Криничное, ул. Первомайская, д. 41; в администрации Муромского сельского поселения Белогорского района Республики Крым по адресу: 297615, Республика Крым, Белогорский район, с. Муромское, ул. Центральная, д. 1; в администрации Васильевского сельского поселения Белогорского района Республики Крым по адресу: 297611, Республика Крым, Белогорский район, с. Васильевка, ул. Каманская, д. 50; в администрации Зыбинского сельского поселения Белогорского района Республики Крым по адресу: 297610, Республика Крым, Белогорский район, с. Зыбины, ул. Кирова,

д. 13; в администрации Новожиловского сельского поселения Белогорского района Республики Крым по адресу: 297620, Республика Крым, Белогорский район, с. Новожиловка, ул. Ленина, д. 7.

Подать заявления об учете прав на земельные участки можно по адресу Минцифры России (Москва, Пресненская наб., д. 10, стр. 2, IQ-квартал).

Срок подачи заявлений об учете прав на земельные участки, в отношении которых испрашивается публичный сервитут, составляет 15 (пятнадцать) дней со дня опубликования данного сообщения (в соответствии с п. 8 ст. 39.42 Земельного кодекса Российской Федерации).

Время приема заинтересованных лиц для ознакомления с поступившим ходатайством об установлении публичного сервитута и подачи заявлений:

Понедельник – четверг: с 9:30 до 12:30 и с 14:00 до 17:00;

Пятница: с 9:30 до 12:30 и с 14:00 до 15:00.

Подробнее о порядке приема граждан можно узнать на сайте <https://digital.gov.ru/ru/appeals/personal/>.

Данная информация размещена на официальных сайтах Минцифры России (<https://digital.gov.ru/ru/>), администрации Белогорского района Республики Крым (<https://belogorskiy.rk.gov.ru/>), администрации Курского сельского поселения Белогорского района Республики Крым (<https://kurskoe.rk.gov.ru/>), администрации Земляничненского сельского поселения Белогорского района Республики Крым (<https://zemlyanichnenskoe.bel-rn.ru/>), администрации Богатовского сельского поселения Белогорского района Республики Крым (<https://bogatovskoe.rk.gov.ru/>), администрации Чернопольского сельского поселения Белогорского района Республики Крым (<https://chernopolskoe.rk.gov.ru/>), в администрации Зеленогорского сельского поселения Белогорского района Республики Крым (<https://zelenogorskoe.rk.gov.ru/>), администрации Зуйского сельского поселения Белогорского района Республики Крым (<https://zuyskoe.rk.gov.ru/>), администрации Крымскорозовского сельского поселения Белогорского района Республики Крым (<https://krimskorozovskoe.rk.gov.ru/>), администрации Ароматновского сельского поселения Белогорского района Республики Крым (<https://aromatnovskoe.rk.gov.ru/>), администрации Криничненского сельского поселения Белогорского района Республики Крым (<https://krinichnenskoe.rk.gov.ru/>), администрации Муромского сельского поселения Белогорского района Республики Крым (<https://muromskoe.rk.gov.ru/>), администрации Васильевского сельского поселения Белогорского района Республики Крым (<https://vasilyevskoe.rk.gov.ru/>), администрации Зыбинского сельского поселения Белогорского района Республики Крым (<https://zibinskoe.rk.gov.ru/>), администрации Новожиловского сельского поселения Белогорского района Республики Крым (<https://novozhilovskoe.rk.gov.ru/>).

ГРАФИЧЕСКОЕ ОПИСАНИЕ
местоположения границ публичного сервитута

Строительство и эксплуатация объекта: "Радиосистема сети сотовой подвижной связи ООО
«Миранда-медиа» стандарта GSM/UMTS/LTE. Базовая станция CR1448"
(наименование объекта местоположение границ, которого описано (далее - объект))

Раздел 1

Сведения об объекте		
№ п/п	Характеристики объекта	Описание характеристик
1	2	3
1	Местоположение объекта	Российская Федерация, Республика Крым, Белогорский район
2	Площадь объекта +/- величина погрешности определения площади (P +/- Дельта P)	36±2
3	Иные характеристики объекта	

Раздел 2

Сведения о местоположении границ объекта					
1. Система координат <u>СК 63, зона 5</u>					
2. Сведения о характерных точках границ объекта					
Обозначение характерных точек границ	Координаты, м		Метод определения координат характерной точки	Средняя квадратическая погрешность положения характерной точки (Mt), м	Описание обозначения точки на местности (при наличии)
	X	Y			
1	2	3	4	5	6
н1	4976801.17	5253304.18	Геодезический	0.1	—
н2	4976801.23	5253310.18	Геодезический	0.1	—
н3	4976795.23	5253310.23	Геодезический	0.1	—
н4	4976795.17	5253304.23	Геодезический	0.1	—
н1	4976801.17	5253304.18	Геодезический	0.1	—
3. Сведения о характерных точках части (частей) границы объекта					
Обозначение характерных точек границ	Координаты, м		Метод определения координат характерной точки	Средняя квадратическая погрешность положения характерной точки (Mt), м	Описание обозначения точки на местности (при наличии)
	X	Y			
1	2	3	4	5	6
Часть № —					
—	—	—	—	—	—

ТЕКСТОВОЕ ОПИСАНИЕ
местоположения границ публичного сервитута

Прохождение границы		Описание прохождения границы
от точки	до точки	
1	2	3
н1	н2	—
н2	н3	—
н3	н4	—
н4	н1	—

Графическое описание местоположения границ публичного сервитута

Схема расположения границ публичного сервитута



Условные обозначения:

	граница объекта землеустройства
	граница объекта землеустройства, установленная при проведении кадастровых работ
	граница кадастрового квартала
	характерная точка границы объекта землеустройства
	характерная точка границы исходного объекта землеустройства, координаты которой не определены однозначно
:10	кадастровый номер или обозначение объекта землеустройства
n4	номер характерной точки границы объекта землеустройства, полученной при проведении кадастровых работ
	существующая часть границы, имеющиеся в ЕГРН сведения о которой недостаточны для определения ее местоположения

ГРАФИЧЕСКОЕ ОПИСАНИЕ
местоположения границ публичного сервитута

Строительство и эксплуатация объекта: "Радиосистема сети сотовой подвижной связи ООО
«Миранда-медиа» стандарта GSM/UMTS/LTE. Базовая станция CR1449"
(наименование объекта местоположение границ, которого описано (далее - объект))

Раздел 1

Сведения об объекте		
№ п/п	Характеристики объекта	Описание характеристик
1	2	3
1	Местоположение объекта	Республика Крым, Белогорский район, с. Тополевка
2	Площадь объекта +/- величина погрешности определения площади (P +/- Дельта P)	20±2
3	Иные характеристики объекта	

Раздел 2

Сведения о местоположении границ объекта					
1. Система координат <u>СК 63, зона 5</u>					
2. Сведения о характерных точках границ объекта					
Обозначение характерных точек границ	Координаты, м		Метод определения координат характерной точки	Средняя квадратическая погрешность положения характерной точки (Mt), м	Описание обозначения точки на местности (при наличии)
	X	Y			
1	2	3	4	5	6
н1	4977030.21	5250765.25	Геодезический	0.1	—
н2	4977026.22	5250768.27	Геодезический	0.1	—
н3	4977023.81	5250765.08	Геодезический	0.1	—
н4	4977027.80	5250762.06	Геодезический	0.1	—
н1	4977030.21	5250765.25	Геодезический	0.1	—
3. Сведения о характерных точках части (частей) границы объекта					
Обозначение характерных точек границ	Координаты, м		Метод определения координат характерной точки	Средняя квадратическая погрешность положения характерной точки (Mt), м	Описание обозначения точки на местности (при наличии)
	X	Y			
1	2	3	4	5	6
Часть № —					
—	—	—	—	—	—

ТЕКСТОВОЕ ОПИСАНИЕ
местоположения границ публичного сервитута

Прохождение границы		Описание прохождения границы
от точки	до точки	
1	2	3
н1	н2	—
н2	н3	—
н3	н4	—
н4	н1	—

Графическое описание местоположения границ публичного сервитута

Схема расположения границ публичного сервитута



Условные обозначения:

	граница объекта землеустройства
	граница объекта землеустройства, установленная при проведении кадастровых работ
	граница кадастрового квартала
	характерная точка границы объекта землеустройства
	характерная точка границы объекта землеустройства, полученная при проведении кадастровых работ
	характерная точка границы исходного объекта землеустройства, координаты которой не определены однозначно
:10	кадастровый номер или обозначение объекта землеустройства
n4	номер характерной точки границы объекта землеустройства, полученной при проведении кадастровых работ
	существующая часть границы, имеющиеся в ЕГРН сведения о которой недостаточны для определения ее местоположения

ГРАФИЧЕСКОЕ ОПИСАНИЕ
местоположения границ публичного сервитута

Строительство и эксплуатация объекта: "Радиосистема сети сотовой подвижной связи ООО «Миранда-медиа» стандарта GSM/UMTS/LTE. Базовая станция CR1450"
(наименование объекта местоположение границ, которого описано (далее - объект))

Раздел 1

Сведения об объекте		
№ п/п	Характеристики объекта	Описание характеристик
1	2	3
1	Местоположение объекта	Российская Федерация, Республика Крым, Белогорский район, с. Радостное
2	Площадь объекта +/- величина погрешности определения площади (P +/- Дельта P)	29±2
3	Иные характеристики объекта	

Раздел 2

Сведения о местоположении границ объекта					
1. Система координат <u>СК 63, зона 5</u>					
2. Сведения о характерных точках границ объекта					
Обозначение характерных точек границ	Координаты, м		Метод определения координат характерной точки	Средняя квадратическая погрешность положения характерной точки (Mt), м	Описание обозначения точки на местности (при наличии)
	X	Y			
1	2	3	4	5	6
н1	4975719.53	5248814.89	Геодезический	0.1	—
н2	4975715.32	5248817.59	Геодезический	0.1	—
н3	4975712.19	5248812.71	Геодезический	0.1	—
н4	4975716.39	5248810.01	Геодезический	0.1	—
н1	4975719.53	5248814.89	Геодезический	0.1	—
3. Сведения о характерных точках части (частей) границы объекта					
Обозначение характерных точек границ	Координаты, м		Метод определения координат характерной точки	Средняя квадратическая погрешность положения характерной точки (Mt), м	Описание обозначения точки на местности (при наличии)
	X	Y			
1	2	3	4	5	6
Часть № —	—	—	—	—	—

ТЕКСТОВОЕ ОПИСАНИЕ
местоположения границ публичного сервитута

Прохождение границы		Описание прохождения границы
от точки	до точки	
1	2	3
н1	н2	—
н2	н3	—
н3	н4	—
н4	н1	—

Графическое описание местоположения границ публичного сервитута

Схема расположения границ публичного сервитута



Условные обозначения:

	граница объекта землеустройства
	граница объекта землеустройства, установленная при проведении кадастровых работ
	граница кадастрового квартала
	характерная точка границы объекта землеустройства
	характерная точка границы объекта землеустройства, полученная при проведении кадастровых работ
	характерная точка границы исходного объекта землеустройства, координаты которой не определены однозначно
:116	кадастровый номер или обозначение объекта землеустройства
n4	номер характерной точки границы объекта землеустройства, полученной при проведении кадастровых работ
	существующая часть границы, имеющиеся в ЕГРН сведения о которой недостаточны для определения ее местоположения

ГРАФИЧЕСКОЕ ОПИСАНИЕ
местоположения границ публичного сервитута

Строительство и эксплуатация объекта: "Радиосистема сети сотовой подвижной связи ООО
«Миранда-медиа» стандарта GSM/UMTS/LTE. Базовая станция CR1451"
(наименование объекта местоположение границ, которого описано (далее - объект))

Раздел 1

Сведения об объекте		
№ п/п	Характеристики объекта	Описание характеристик
1	2	3
1	Местоположение объекта	Республика Крым, Белогорский район, с. Еленовка
2	Площадь объекта +/- величина погрешности определения площади (P +/- Дельта P)	21±2
3	Иные характеристики объекта	

Раздел 2

Сведения о местоположении границ объекта					
1. Система координат <u>СК 63, зона 5</u>					
2. Сведения о характерных точках границ объекта					
Обозначение характерных точек границ	Координаты, м		Метод определения координат характерной точки	Средняя квадратическая погрешность положения характерной точки (Mt), м	Описание обозначения точки на местности (при наличии)
	X	Y			
1	2	3	4	5	6
н1	4974841.44	5247130.55	Геодезический	0.1	—
н2	4974842.09	5247135.51	Геодезический	0.1	—
н3	4974838.02	5247136.04	Геодезический	0.1	—
н4	4974837.38	5247131.08	Геодезический	0.1	—
н1	4974841.44	5247130.55	Геодезический	0.1	—
3. Сведения о характерных точках части (частей) границы объекта					
Обозначение характерных точек границ	Координаты, м		Метод определения координат характерной точки	Средняя квадратическая погрешность положения характерной точки (Mt), м	Описание обозначения точки на местности (при наличии)
	X	Y			
1	2	3	4	5	6
Часть № —					
—	—	—	—	—	—

ТЕКСТОВОЕ ОПИСАНИЕ
местоположения границ публичного сервитута

Прохождение границы		Описание прохождения границы
от точки	до точки	
1	2	3
н1	н2	—
н2	н3	—
н3	н4	—
н4	н1	—

Графическое описание местоположения границ публичного сервитута

Схема расположения границ публичного сервитута



Условные обозначения:

	граница объекта землеустройства
	граница объекта землеустройства, установленная при проведении кадастровых работ
	граница кадастрового квартала
	характерная точка границы объекта землеустройства
	характерная точка границы объекта землеустройства, полученная при проведении кадастровых работ
	характерная точка границы исходного объекта землеустройства, координаты которой не определены однозначно
:12	кадастровый номер или обозначение объекта землеустройства
н4	номер характерной точки границы объекта землеустройства, полученной при проведении кадастровых работ
	существующая часть границы, имеющиеся в ЕГРН сведения о которой недостаточны для определения ее местоположения

ГРАФИЧЕСКОЕ ОПИСАНИЕ
местоположения границ публичного сервитута

Строительство и эксплуатация объекта: "Радиосистема сети сотовой подвижной связи ООО
«Миранда-медиа» стандарта GSM/UMTS/LTE. Базовая станция CR1452"
(наименование объекта местоположение границ, которого описано (далее - объект))

Раздел 1

Сведения об объекте		
№ п/п	Характеристики объекта	Описание характеристик
1	2	3
1	Местоположение объекта	Российская Федерация, Республика Крым, Белогорский район, с. Родники
2	Площадь объекта +/- величина погрешности определения площади (P +/- Дельта P)	17±1
3	Иные характеристики объекта	

Раздел 2

Сведения о местоположении границ объекта					
1. Система координат <u>СК 63, зона 5</u>					
2. Сведения о характерных точках границ объекта					
Обозначение характерных точек границ	Координаты, м		Метод определения координат характерной точки	Средняя квадратическая погрешность положения характерной точки (Mt), м	Описание обозначения точки на местности (при наличии)
	X	Y			
1	2	3	4	5	6
н1	4976350.49	5244100.29	Геодезический	0.1	—
н2	4976352.30	5244103.96	Геодезический	0.1	—
н3	4976348.62	5244105.78	Геодезический	0.1	—
н4	4976346.81	5244102.10	Геодезический	0.1	—
н1	4976350.49	5244100.29	Геодезический	0.1	—
3. Сведения о характерных точках части (частей) границы объекта					
Обозначение характерных точек границ	Координаты, м		Метод определения координат характерной точки	Средняя квадратическая погрешность положения характерной точки (Mt), м	Описание обозначения точки на местности (при наличии)
	X	Y			
1	2	3	4	5	6
Часть № —	—	—	—	—	—

ТЕКСТОВОЕ ОПИСАНИЕ
местоположения границ публичного сервитута

Прохождение границы		Описание прохождения границы
от точки	до точки	
1	2	3
н1	н2	—
н2	н3	—
н3	н4	—
н4	н1	—

Графическое описание местоположения границ публичного сервитута

Схема расположения границ публичного сервитута



Условные обозначения:

	граница объекта землеустройства
	граница объекта землеустройства, установленная при проведении кадастровых работ
	граница кадастрового квартала
	характерная точка границы объекта землеустройства
	характерная точка границы объекта землеустройства, полученная при проведении кадастровых работ
	характерная точка границы исходного объекта землеустройства, координаты которой не определены однозначно
	кадастровый номер или обозначение объекта землеустройства
	номер характерной точки границы объекта землеустройства, полученной при проведении кадастровых работ
	существующая часть границы, имеющиеся в ЕГРН сведения о которой недостаточны для определения ее местоположения

ГРАФИЧЕСКОЕ ОПИСАНИЕ
местоположения границ публичного сервитута

Строительство и эксплуатация объекта: "Радиосистема сети сотовой подвижной связи ООО
«Миранда-медиа» стандарта GSM/UMTS/LTE. Базовая станция CR1453"
(наименование объекта местоположение границ, которого описано (далее - объект))

Раздел 1

Сведения об объекте		
№ п/п	Характеристики объекта	Описание характеристик
1	2	3
1	Местоположение объекта	Российская Федерация, Республика Крым, Белогорский район, с. Богатое
2	Площадь объекта +/- величина погрешности определения площади (P +/- Дельта P)	20±2
3	Иные характеристики объекта	

Раздел 2

Сведения о местоположении границ объекта					
1. Система координат <u>СК 63, зона 5</u>					
2. Сведения о характерных точках границ объекта					
Обозначение характерных точек границ	Координаты, м		Метод определения координат характерной точки	Средняя квадратическая погрешность положения характерной точки (Mt), м	Описание обозначения точки на местности (при наличии)
	X	Y			
1	2	3	4	5	6
н1	4979356.25	5242205.18	Геодезический	0.1	—
н2	4979360.40	5242207.95	Геодезический	0.1	—
н3	4979358.18	5242211.28	Геодезический	0.1	—
н4	4979354.02	5242208.50	Геодезический	0.1	—
н1	4979356.25	5242205.18	Геодезический	0.1	—
3. Сведения о характерных точках части (частей) границы объекта					
Обозначение характерных точек границ	Координаты, м		Метод определения координат характерной точки	Средняя квадратическая погрешность положения характерной точки (Mt), м	Описание обозначения точки на местности (при наличии)
	X	Y			
1	2	3	4	5	6
Часть № —	—	—	—	—	—

ТЕКСТОВОЕ ОПИСАНИЕ
местоположения границ публичного сервитута

Прохождение границы		Описание прохождения границы
от точки	до точки	
1	2	3
н1	н2	—
н2	н3	—
н3	н4	—
н4	н1	—

Графическое описание местоположения границ публичного сервитута

Схема расположения границ публичного сервитута



Условные обозначения:

	граница объекта землеустройства
	граница объекта землеустройства, установленная при проведении кадастровых работ
	граница кадастрового квартала
	характерная точка границы объекта землеустройства
	характерная точка границы объекта землеустройства, полученная при проведении кадастровых работ
	характерная точка границы исходного объекта землеустройства, координаты которой не определены однозначно
:715	кадастровый номер или обозначение объекта землеустройства
н4	номер характерной точки границы объекта землеустройства, полученной при проведении кадастровых работ
	существующая часть границы, имеющиеся в ЕГРН сведения о которой недостаточны для определения ее местоположения

ГРАФИЧЕСКОЕ ОПИСАНИЕ
местоположения границ публичного сервитута

Строительство и эксплуатация объекта: "Радиосистема сети сотовой подвижной связи ООО
«Миранда-медиа» стандарта GSM/UMTS/LTE. Базовая станция CR1454"
(наименование объекта местоположение границ, которого описано (далее - объект))

Раздел 1

Сведения об объекте		
№ п/п	Характеристики объекта	Описание характеристик
1	2	3
1	Местоположение объекта	Республика Крым, Белогорский район, с. Дозорное
2	Площадь объекта +/- величина погрешности определения площади (P +/- Дельта P)	20±2
3	Иные характеристики объекта	

Раздел 2

Сведения о местоположении границ объекта					
1. Система координат <u>СК 63, зона 5</u>					
2. Сведения о характерных точках границ объекта					
Обозначение характерных точек границ	Координаты, м		Метод определения координат характерной точки	Средняя квадратическая погрешность положения характерной точки (Mt), м	Описание обозначения точки на местности (при наличии)
	X	Y			
1	2	3	4	5	6
н1	4978871.34	5237093.04	Геодезический	0.1	—
н2	4978866.55	5237094.48	Геодезический	0.1	—
н3	4978865.41	5237090.65	Геодезический	0.1	—
н4	4978870.18	5237089.20	Геодезический	0.1	—
н1	4978871.34	5237093.04	Геодезический	0.1	—
3. Сведения о характерных точках части (частей) границы объекта					
Обозначение характерных точек границ	Координаты, м		Метод определения координат характерной точки	Средняя квадратическая погрешность положения характерной точки (Mt), м	Описание обозначения точки на местности (при наличии)
	X	Y			
1	2	3	4	5	6
Часть № —	—	—	—	—	—

ТЕКСТОВОЕ ОПИСАНИЕ
местоположения границ публичного сервитута

Прохождение границы		Описание прохождения границы
от точки	до точки	
1	2	3
н1	н2	—
н2	н3	—
н3	н4	—
н4	н1	—

Графическое описание местоположения границ публичного сервитута

Схема расположения границ публичного сервитута



Условные обозначения:

	граница объекта землеустройства
	граница объекта землеустройства, установленная при проведении кадастровых работ
	граница кадастрового квартала
	характерная точка границы объекта землеустройства
	характерная точка границы объекта землеустройства, полученная при проведении кадастровых работ
	характерная точка границы исходного объекта землеустройства, координаты которой не определены однозначно
	кадастровый номер или обозначение объекта землеустройства
	номер характерной точки границы объекта землеустройства, полученной при проведении кадастровых работ
	существующая часть границы, имеющиеся в ЕГРН сведения о которой недостаточны для определения ее местоположения

ГРАФИЧЕСКОЕ ОПИСАНИЕ
местоположения границ публичного сервитута

Строительство и эксплуатация объекта: "Радиосистема сети сотовой подвижной связи ООО
«Миранда-медиа» стандарта GSM/UMTS/LTE. Базовая станция CR1455"
(наименование объекта местоположение границ, которого описано (далее - объект))

Раздел 1

Сведения об объекте		
№ п/п	Характеристики объекта	Описание характеристик
1	2	3
1	Местоположение объекта	Российская Федерация, Республика Крым, Белогорский район, с. Чернополье
2	Площадь объекта +/- величина погрешности определения площади (P +/- Дельта P)	20±2
3	Иные характеристики объекта	

Раздел 2

Сведения о местоположении границ объекта					
1. Система координат <u>СК 63, зона 5</u>					
2. Сведения о характерных точках границ объекта					
Обозначение характерных точек границ	Координаты, м		Метод определения координат характерной точки	Средняя квадратическая погрешность положения характерной точки (Mt), м	Описание обозначения точки на местности (при наличии)
	X	Y			
1	2	3	4	5	6
н1	4981143.95	5232397.88	Геодезический	0.1	—
н2	4981143.95	5232402.88	Геодезический	0.1	—
н3	4981139.95	5232402.88	Геодезический	0.1	—
н4	4981139.95	5232397.88	Геодезический	0.1	—
н1	4981143.95	5232397.88	Геодезический	0.1	—
3. Сведения о характерных точках части (частей) границы объекта					
Обозначение характерных точек границ	Координаты, м		Метод определения координат характерной точки	Средняя квадратическая погрешность положения характерной точки (Mt), м	Описание обозначения точки на местности (при наличии)
	X	Y			
1	2	3	4	5	6
Часть № —					
—	—	—	—	—	—

ТЕКСТОВОЕ ОПИСАНИЕ
местоположения границ публичного сервитута

Прохождение границы		Описание прохождения границы
от точки	до точки	
1	2	3
н1	н2	—
н2	н3	—
н3	н4	—
н4	н1	—

Графическое описание местоположения границ публичного сервитута

Схема расположения границ публичного сервитута



Условные обозначения:

	граница объекта землеустройства
	граница объекта землеустройства, установленная при проведении кадастровых работ
	граница кадастрового квартала
	характерная точка границы объекта землеустройства
	характерная точка границы объекта землеустройства, полученная при проведении кадастровых работ
	характерная точка границы исходного объекта землеустройства, координаты которой не определены однозначно
:851	кадастровый номер или обозначение объекта землеустройства
н4	номер характерной точки границы объекта землеустройства, полученной при проведении кадастровых работ
	существующая часть границы, имеющиеся в ЕГРН сведения о которой недостаточны для определения ее местоположения

ГРАФИЧЕСКОЕ ОПИСАНИЕ
местоположения границ публичного сервитута

Строительство и эксплуатация объекта: "Радиосистема сети сотовой подвижной связи ООО
«Миранда-медиа» стандарта GSM/UMTS/LTE. Базовая станция CR1457"
(наименование объекта местоположение границ, которого описано (далее - объект))

Раздел 1

Сведения об объекте		
№ п/п	Характеристики объекта	Описание характеристик
1	2	3
1	Местоположение объекта	Российская Федерация, Республика Крым, Белогорский район
2	Площадь объекта +/- величина погрешности определения площади (P +/- Дельта P)	42±2
3	Иные характеристики объекта	

Раздел 2

Сведения о местоположении границ объекта					
1. Система координат <u>СК 63, зона 5</u>					
2. Сведения о характерных точках границ объекта					
Обозначение характерных точек границ	Координаты, м		Метод определения координат характерной точки	Средняя квадратическая погрешность положения характерной точки (Mt), м	Описание обозначения точки на местности (при наличии)
	X	Y			
1	2	3	4	5	6
н1	4983488.66	5223184.55	Геодезический	0.1	—
н2	4983494.24	5223182.35	Геодезический	0.1	—
н3	4983496.81	5223188.86	Геодезический	0.1	—
н4	4983491.23	5223191.06	Геодезический	0.1	—
н1	4983488.66	5223184.55	Геодезический	0.1	—
3. Сведения о характерных точках части (частей) границы объекта					
Обозначение характерных точек границ	Координаты, м		Метод определения координат характерной точки	Средняя квадратическая погрешность положения характерной точки (Mt), м	Описание обозначения точки на местности (при наличии)
	X	Y			
1	2	3	4	5	6
Часть № —					
—	—	—	—	—	—

ТЕКСТОВОЕ ОПИСАНИЕ
местоположения границ публичного сервитута

Прохождение границы		Описание прохождения границы
от точки	до точки	
1	2	3
н1	н2	—
н2	н3	—
н3	н4	—
н4	н1	—

Графическое описание местоположения границ публичного сервитута

Схема расположения границ публичного сервитута



Условные обозначения:

	граница объекта землеустройства
	граница объекта землеустройства, установленная при проведении кадастровых работ
	граница кадастрового квартала
	характерная точка границы объекта землеустройства
	характерная точка границы объекта землеустройства, полученная при проведении кадастровых работ
	характерная точка границы исходного объекта землеустройства, координаты которой не определены однозначно
:2285	кадастровый номер или обозначение объекта землеустройства
n4	номер характерной точки границы объекта землеустройства, полученной при проведении кадастровых работ
	существующая часть границы, имеющиеся в ЕГРН сведения о которой недостаточны для определения ее местоположения

ГРАФИЧЕСКОЕ ОПИСАНИЕ
местоположения границ публичного сервитута

Строительство и эксплуатация объекта: "Радиосистема сети сотовой подвижной связи ООО
«Миранда-медиа» стандарта GSM/UMTS/LTE. Базовая станция CR1461"
(наименование объекта местоположение границ, которого описано (далее - объект))

Раздел 1

Сведения об объекте		
№ п/п	Характеристики объекта	Описание характеристик
1	2	3
1	Местоположение объекта	Российская Федерация, Республика Крым, Белогорский район, пгт. Зуя
2	Площадь объекта +/- величина погрешности определения площади (P +/- Дельта P)	30±2
3	Иные характеристики объекта	

Раздел 2

Сведения о местоположении границ объекта					
1. Система координат <u>СК 63, зона 5</u>					
2. Сведения о характерных точках границ объекта					
Обозначение характерных точек границ	Координаты, м		Метод определения координат характерной точки	Средняя квадратическая погрешность положения характерной точки (Mt), м	Описание обозначения точки на местности (при наличии)
	X	Y			
1	2	3	4	5	6
н1	4981799.69	5204742.86	Геодезический	0.1	—
н2	4981803.29	5204747.02	Геодезический	0.1	—
н3	4981799.14	5204750.62	Геодезический	0.1	—
н4	4981795.54	5204746.46	Геодезический	0.1	—
н1	4981799.69	5204742.86	Геодезический	0.1	—
3. Сведения о характерных точках части (частей) границы объекта					
Обозначение характерных точек границ	Координаты, м		Метод определения координат характерной точки	Средняя квадратическая погрешность положения характерной точки (Mt), м	Описание обозначения точки на местности (при наличии)
	X	Y			
1	2	3	4	5	6
Часть № —					
—	—	—	—	—	—

ТЕКСТОВОЕ ОПИСАНИЕ
местоположения границ публичного сервитута

Прохождение границы		Описание прохождения границы
от точки	до точки	
1	2	3
н1	н2	—
н2	н3	—
н3	н4	—
н4	н1	—

Графическое описание местоположения границ публичного сервитута

Схема расположения границ публичного сервитута



Условные обозначения:

	граница объекта землеустройства
	граница объекта землеустройства, установленная при проведении кадастровых работ
	граница кадастрового квартала
	характерная точка границы объекта землеустройства
	характерная точка границы объекта землеустройства, полученная при проведении кадастровых работ
	характерная точка границы исходного объекта землеустройства, координаты которой не определены однозначно
	кадастровый номер или обозначение объекта землеустройства
	номер характерной точки границы объекта землеустройства, полученной при проведении кадастровых работ
	существующая часть границы, имеющиеся в ЕГРН сведения о которой недостаточны для определения ее местоположения

ГРАФИЧЕСКОЕ ОПИСАНИЕ
местоположения границ публичного сервитута

Строительство и эксплуатация объекта: "Радиосистема сети сотовой подвижной связи ООО
«Миранда-медиа» стандарта GSM/UMTS/LTE. Базовая станция CR1570"
(наименование объекта местоположение границ, которого описано (далее - объект))

Раздел 1

Сведения об объекте		
№ п/п	Характеристики объекта	Описание характеристик
1	2	3
1	Местоположение объекта	Российская Федерация, Республика Крым, Белогорский район, с. Ароматное
2	Площадь объекта +/- величина погрешности определения площади (P +/- Дельта P)	145±4
3	Иные характеристики объекта	

Раздел 2

Сведения о местоположении границ объекта					
1. Система координат <u>СК 63, зона 5</u>					
2. Сведения о характерных точках границ объекта					
Обозначение характерных точек границ	Координаты, м		Метод определения координат характерной точки	Средняя квадратическая погрешность положения характерной точки (Mt), м	Описание обозначения точки на местности (при наличии)
	X	Y			
1	2	3	4	5	6
н1	4980212.63	5213058.22	Геодезический	0.1	—
н2	4980214.28	5213068.07	Геодезический	0.1	—
н3	4980199.98	5213070.47	Геодезический	0.1	—
н4	4980198.33	5213060.61	Геодезический	0.1	—
н1	4980212.63	5213058.22	Геодезический	0.1	—
3. Сведения о характерных точках части (частей) границы объекта					
Обозначение характерных точек границ	Координаты, м		Метод определения координат характерной точки	Средняя квадратическая погрешность положения характерной точки (Mt), м	Описание обозначения точки на местности (при наличии)
	X	Y			
1	2	3	4	5	6
Часть № —					
—	—	—	—	—	—

ТЕКСТОВОЕ ОПИСАНИЕ
местоположения границ публичного сервитута

Прохождение границы		Описание прохождения границы
от точки	до точки	
1	2	3
н1	н2	—
н2	н3	—
н3	н4	—
н4	н1	—

Графическое описание местоположения границ публичного сервитута

Схема расположения границ публичного сервитута



Условные обозначения:

	граница объекта землеустройства
	граница объекта землеустройства, установленная при проведении кадастровых работ
	граница кадастрового квартала
	характерная точка границы объекта землеустройства
	характерная точка границы объекта землеустройства, полученная при проведении кадастровых работ
	характерная точка границы исходного объекта землеустройства, координаты которой не определены однозначно
	кадастровый номер или обозначение объекта землеустройства
	номер характерной точки границы объекта землеустройства, полученной при проведении кадастровых работ
	существующая часть границы, имеющиеся в ЕГРН сведения о которой недостаточны для определения ее местоположения

ГРАФИЧЕСКОЕ ОПИСАНИЕ
местоположения границ публичного сервитута

Строительство и эксплуатация объекта: "Радиосистема сети сотовой подвижной связи ООО «Миранда-медиа» стандарта GSM/UMTS/LTE. Базовая станция CR1572"
(наименование объекта местоположение границ, которого описано (далее - объект))

Раздел 1

Сведения об объекте		
№ п/п	Характеристики объекта	Описание характеристик
1	2	3
1	Местоположение объекта	Российская Федерация, Республика Крым, Белогорский район, с. Яблочное
2	Площадь объекта +/- величина погрешности определения площади (P +/- Дельта P)	30±2
3	Иные характеристики объекта	

Раздел 2

Сведения о местоположении границ объекта					
1. Система координат <u>СК 63, зона 5</u>					
2. Сведения о характерных точках границ объекта					
Обозначение характерных точек границ	Координаты, м		Метод определения координат характерной точки	Средняя квадратическая погрешность положения характерной точки (Mt), м	Описание обозначения точки на местности (при наличии)
	X	Y			
1	2	3	4	5	6
н1	4985861.05	5230840.42	Геодезический	0.1	—
н2	4985863.69	5230836.17	Геодезический	0.1	—
н3	4985868.79	5230839.34	Геодезический	0.1	—
н4	4985866.15	5230843.59	Геодезический	0.1	—
н1	4985861.05	5230840.42	Геодезический	0.1	—
3. Сведения о характерных точках части (частей) границы объекта					
Обозначение характерных точек границ	Координаты, м		Метод определения координат характерной точки	Средняя квадратическая погрешность положения характерной точки (Mt), м	Описание обозначения точки на местности (при наличии)
	X	Y			
1	2	3	4	5	6
Часть № —					
—	—	—	—	—	—

ТЕКСТОВОЕ ОПИСАНИЕ
местоположения границ публичного сервитута

Прохождение границы		Описание прохождения границы
от точки	до точки	
1	2	3
н1	н2	—
н2	н3	—
н3	н4	—
н4	н1	—

Графическое описание местоположения границ публичного сервитута

Схема расположения границ публичного сервитута



Условные обозначения:

	граница объекта землеустройства
	граница объекта землеустройства, установленная при проведении кадастровых работ
	граница кадастрового квартала
	характерная точка границы объекта землеустройства
	характерная точка границы объекта землеустройства, полученная при проведении кадастровых работ
	характерная точка границы исходного объекта землеустройства, координаты которой не определены однозначно
	кадастровый номер или обозначение объекта землеустройства
	номер характерной точки границы объекта землеустройства, полученной при проведении кадастровых работ
	существующая часть границы, имеющиеся в ЕГРН сведения о которой недостаточны для определения ее местоположения

ГРАФИЧЕСКОЕ ОПИСАНИЕ
местоположения границ публичного сервитута

Строительство и эксплуатация объекта: "Радиосистема сети сотовой подвижной связи ООО
«Миранда-медиа» стандарта GSM/UMTS/LTE. Базовая станция CR1640"
(наименование объекта местоположение границ, которого описано (далее - объект))

Раздел 1

Сведения об объекте		
№ п/п	Характеристики объекта	Описание характеристик
1	2	3
1	Местоположение объекта	Российская Федерация, Республика Крым, Белогорский район, с. Муромское
2	Площадь объекта +/- величина погрешности определения площади (P +/- Дельта P)	25±2
3	Иные характеристики объекта	

Раздел 2

Сведения о местоположении границ объекта					
1. Система координат <u>СК 63, зона 5</u>					
2. Сведения о характерных точках границ объекта					
Обозначение характерных точек границ	Координаты, м		Метод определения координат характерной точки	Средняя квадратическая погрешность положения характерной точки (Mt), м	Описание обозначения точки на местности (при наличии)
	X	Y			
1	2	3	4	5	6
н1	4986759.39	5248550.31	Геодезический	0.1	—
н2	4986756.58	5248554.46	Геодезический	0.1	—
н3	4986752.44	5248551.66	Геодезический	0.1	—
н4	4986755.24	5248547.51	Геодезический	0.1	—
н1	4986759.39	5248550.31	Геодезический	0.1	—
3. Сведения о характерных точках части (частей) границы объекта					
Обозначение характерных точек границ	Координаты, м		Метод определения координат характерной точки	Средняя квадратическая погрешность положения характерной точки (Mt), м	Описание обозначения точки на местности (при наличии)
	X	Y			
1	2	3	4	5	6
Часть № —					
—	—	—	—	—	—

ТЕКСТОВОЕ ОПИСАНИЕ
местоположения границ публичного сервитута

Прохождение границы		Описание прохождения границы
от точки	до точки	
1	2	3
н1	н2	—
н2	н3	—
н3	н4	—
н4	н1	—

Графическое описание местоположения границ публичного сервитута

Схема расположения границ публичного сервитута



Условные обозначения:

	граница объекта землеустройства
	граница объекта землеустройства, установленная при проведении кадастровых работ
	граница кадастрового квартала
	характерная точка границы объекта землеустройства
	характерная точка границы объекта землеустройства, полученная при проведении кадастровых работ
	характерная точка границы исходного объекта землеустройства, координаты которой не определены однозначно
	кадастровый номер или обозначение объекта землеустройства
	номер характерной точки границы объекта землеустройства, полученной при проведении кадастровых работ
	существующая часть границы, имеющиеся в ЕГРН сведения о которой недостаточны для определения ее местоположения

ГРАФИЧЕСКОЕ ОПИСАНИЕ
местоположения границ публичного сервитута

Строительство и эксплуатация объекта: "Радиосистема сети сотовой подвижной связи ООО «Миранда-медиа» стандарта GSM/UMTS/LTE. Базовая станция CR1684"
(наименование объекта местоположение границ, которого описано (далее - объект))

Раздел 1

Сведения об объекте		
№ п/п	Характеристики объекта	Описание характеристик
1	2	3
1	Местоположение объекта	Российская Федерация, Республика Крым, Белогорский район, с. Некрасово
2	Площадь объекта +/- величина погрешности определения площади (P +/- Дельта P)	30±2
3	Иные характеристики объекта	

Раздел 2

Сведения о местоположении границ объекта					
1. Система координат <u>СК 63, зона 5</u>					
2. Сведения о характерных точках границ объекта					
Обозначение характерных точек границ	Координаты, м		Метод определения координат характерной точки	Средняя квадратическая погрешность положения характерной точки (Mt), м	Описание обозначения точки на местности (при наличии)
	X	Y			
1	2	3	4	5	6
н1	4986795.86	5242886.45	Геодезический	0.1	—
н2	4986796.93	5242881.56	Геодезический	0.1	—
н3	4986802.80	5242882.84	Геодезический	0.1	—
н4	4986801.73	5242887.73	Геодезический	0.1	—
н1	4986795.86	5242886.45	Геодезический	0.1	—
3. Сведения о характерных точках части (частей) границы объекта					
Обозначение характерных точек границ	Координаты, м		Метод определения координат характерной точки	Средняя квадратическая погрешность положения характерной точки (Mt), м	Описание обозначения точки на местности (при наличии)
	X	Y			
1	2	3	4	5	6
Часть № —					
—	—	—	—	—	—

ТЕКСТОВОЕ ОПИСАНИЕ
местоположения границ публичного сервитута

Прохождение границы		Описание прохождения границы
от точки	до точки	
1	2	3
н1	н2	—
н2	н3	—
н3	н4	—
н4	н1	—

Графическое описание местоположения границ публичного сервитута

Схема расположения границ публичного сервитута



Условные обозначения:

	граница объекта землеустройства
	граница объекта землеустройства, установленная при проведении кадастровых работ
	граница кадастрового квартала
	характерная точка границы объекта землеустройства
	характерная точка границы объекта землеустройства, полученная при проведении кадастровых работ
	характерная точка границы исходного объекта землеустройства, координаты которой не определены однозначно
	кадастровый номер или обозначение объекта землеустройства
	номер характерной точки границы объекта землеустройства, полученной при проведении кадастровых работ
	существующая часть границы, имеющиеся в ЕГРН сведения о которой недостаточны для определения ее местоположения

ГРАФИЧЕСКОЕ ОПИСАНИЕ
местоположения границ публичного сервитута

Строительство и эксплуатация объекта: "Радиосистема сети сотовой подвижной связи ООО «Миранда-медиа» стандарта GSM/UMTS/LTE. Базовая станция CR1685"
(наименование объекта местоположение границ, которого описано (далее - объект))

Раздел 1

Сведения об объекте		
№ п/п	Характеристики объекта	Описание характеристик
1	2	3
1	Местоположение объекта	Российская Федерация, Республика Крым, Белогорский район
2	Площадь объекта +/- величина погрешности определения площади (P +/- Дельта P)	36±2
3	Иные характеристики объекта	

Раздел 2

Сведения о местоположении границ объекта					
1. Система координат <u>СК 63, зона 5</u>					
2. Сведения о характерных точках границ объекта					
Обозначение характерных точек границ	Координаты, м		Метод определения координат характерной точки	Средняя квадратическая погрешность положения характерной точки (Mt), м	Описание обозначения точки на местности (при наличии)
	X	Y			
1	2	3	4	5	6
н1	4988331.74	5236556.65	Геодезический	0.1	—
н2	4988329.98	5236550.38	Геодезический	0.1	—
н3	4988335.28	5236548.91	Геодезический	0.1	—
н4	4988337.03	5236555.16	Геодезический	0.1	—
н1	4988331.74	5236556.65	Геодезический	0.1	—
3. Сведения о характерных точках части (частей) границы объекта					
Обозначение характерных точек границ	Координаты, м		Метод определения координат характерной точки	Средняя квадратическая погрешность положения характерной точки (Mt), м	Описание обозначения точки на местности (при наличии)
	X	Y			
1	2	3	4	5	6
Часть № —					
—	—	—	—	—	—

ТЕКСТОВОЕ ОПИСАНИЕ
местоположения границ публичного сервитута

Прохождение границы		Описание прохождения границы
от точки	до точки	
1	2	3
н1	н2	—
н2	н3	—
н3	н4	—
н4	н1	—

Графическое описание местоположения границ публичного сервитута

Схема расположения границ публичного сервитута



Условные обозначения:

	граница объекта землеустройства
	граница объекта землеустройства, установленная при проведении кадастровых работ
	граница кадастрового квартала
	характерная точка границы объекта землеустройства
	характерная точка границы объекта землеустройства, полученная при проведении кадастровых работ
	характерная точка границы исходного объекта землеустройства, координаты которой не определены однозначно
	кадастровый номер или обозначение объекта землеустройства
	номер характерной точки границы объекта землеустройства, полученной при проведении кадастровых работ
	существующая часть границы, имеющиеся в ЕГРН сведения о которой недостаточны для определения ее местоположения

ГРАФИЧЕСКОЕ ОПИСАНИЕ
местоположения границ публичного сервитута

Строительство и эксплуатация объекта: "Радиосистема сети сотовой подвижной связи ООО «Миранда-медиа» стандарта GSM/UMTS/LTE. Базовая станция CR1687"
(наименование объекта местоположение границ, которого описано (далее - объект))

Раздел 1

Сведения об объекте		
№ п/п	Характеристики объекта	Описание характеристик
1	2	3
1	Местоположение объекта	Российская Федерация, Республика Крым, Белогорский район
2	Площадь объекта +/- величина погрешности определения площади (P +/- Дельта P)	144±4
3	Иные характеристики объекта	

Раздел 2

Сведения о местоположении границ объекта					
1. Система координат <u>СК 63, зона 5</u>					
2. Сведения о характерных точках границ объекта					
Обозначение характерных точек границ	Координаты, м		Метод определения координат характерной точки	Средняя квадратическая погрешность положения характерной точки (Mt), м	Описание обозначения точки на местности (при наличии)
	X	Y			
1	2	3	4	5	6
н1	4976816.88	5247077.13	Геодезический	0.1	—
н2	4976816.88	5247089.13	Геодезический	0.1	—
н3	4976804.88	5247089.13	Геодезический	0.1	—
н4	4976804.88	5247077.13	Геодезический	0.1	—
н1	4976816.88	5247077.13	Геодезический	0.1	—
3. Сведения о характерных точках части (частей) границы объекта					
Обозначение характерных точек границ	Координаты, м		Метод определения координат характерной точки	Средняя квадратическая погрешность положения характерной точки (Mt), м	Описание обозначения точки на местности (при наличии)
	X	Y			
1	2	3	4	5	6
Часть № —					
—	—	—	—	—	—

ТЕКСТОВОЕ ОПИСАНИЕ
местоположения границ публичного сервитута

Прохождение границы		Описание прохождения границы
от точки	до точки	
1	2	3
н1	н2	—
н2	н3	—
н3	н4	—
н4	н1	—

Графическое описание местоположения границ публичного сервитута

Схема расположения границ публичного сервитута



Условные обозначения:

	граница объекта землеустройства
	граница объекта землеустройства, установленная при проведении кадастровых работ
	граница кадастрового квартала
	характерная точка границы объекта землеустройства
	характерная точка границы объекта землеустройства, полученная при проведении кадастровых работ
	характерная точка границы исходного объекта землеустройства, координаты которой не определены однозначно
	кадастровый номер или обозначение объекта землеустройства
	номер характерной точки границы объекта землеустройства, полученной при проведении кадастровых работ
	существующая часть границы, имеющиеся в ЕГРН сведения о которой недостаточны для определения ее местоположения

ГРАФИЧЕСКОЕ ОПИСАНИЕ
местоположения границ публичного сервитута

Строительство и эксплуатация объекта: "Радиосистема сети сотовой подвижной связи ООО
«Миранда-медиа» стандарта GSM/UMTS/LTE. Базовая станция CR1729"
(наименование объекта местоположение границ, которого описано (далее - объект))

Раздел 1

Сведения об объекте		
№ п/п	Характеристики объекта	Описание характеристик
1	2	3
1	Местоположение объекта	Российская Федерация, Республика Крым, Белогорский район, с. Верхние Орешники
2	Площадь объекта +/- величина погрешности определения площади (P +/- Дельта P)	36±2
3	Иные характеристики объекта	

Раздел 2

Сведения о местоположении границ объекта					
1. Система координат <u>СК 63, зона 5</u>					
2. Сведения о характерных точках границ объекта					
Обозначение характерных точек границ	Координаты, м		Метод определения координат характерной точки	Средняя квадратическая погрешность положения характерной точки (Mt), м	Описание обозначения точки на местности (при наличии)
	X	Y			
1	2	3	4	5	6
н1	4977893.96	5204995.16	Геодезический	0.1	—
н2	4977897.08	5205000.28	Геодезический	0.1	—
н3	4977891.96	5205003.40	Геодезический	0.1	—
н4	4977888.84	5204998.28	Геодезический	0.1	—
н1	4977893.96	5204995.16	Геодезический	0.1	—
3. Сведения о характерных точках части (частей) границы объекта					
Обозначение характерных точек границ	Координаты, м		Метод определения координат характерной точки	Средняя квадратическая погрешность положения характерной точки (Mt), м	Описание обозначения точки на местности (при наличии)
	X	Y			
1	2	3	4	5	6
Часть № —					
—	—	—	—	—	—

ТЕКСТОВОЕ ОПИСАНИЕ
местоположения границ публичного сервитута

Прохождение границы		Описание прохождения границы
от точки	до точки	
1	2	3
н1	н2	—
н2	н3	—
н3	н4	—
н4	н1	—

Графическое описание местоположения границ публичного сервитута

Схема расположения границ публичного сервитута



Условные обозначения:

	граница объекта землеустройства
	граница объекта землеустройства, установленная при проведении кадастровых работ
	граница кадастрового квартала
	характерная точка границы объекта землеустройства
	характерная точка границы объекта землеустройства, полученная при проведении кадастровых работ
	характерная точка границы исходного объекта землеустройства, координаты которой не определены однозначно
	кадастровый номер или обозначение объекта землеустройства
	номер характерной точки границы объекта землеустройства, полученной при проведении кадастровых работ
	существующая часть границы, имеющиеся в ЕГРН сведения о которой недостаточны для определения ее местоположения

ГРАФИЧЕСКОЕ ОПИСАНИЕ
местоположения границ публичного сервитута

Строительство и эксплуатация объекта: "Радиосистема сети сотовой подвижной связи ООО
«Миранда-медиа» стандарта GSM/UMTS/LTE. Базовая станция CR1776"
(наименование объекта местоположение границ, которого описано (далее - объект))

Раздел 1

Сведения об объекте		
№ п/п	Характеристики объекта	Описание характеристик
1	2	3
1	Местоположение объекта	Российская Федерация, Республика Крым, Белогорский район
2	Площадь объекта +/- величина погрешности определения площади (P +/- Дельта P)	45±2
3	Иные характеристики объекта	

Раздел 2

Сведения о местоположении границ объекта					
1. Система координат <u>СК 63, зона 5</u>					
2. Сведения о характерных точках границ объекта					
Обозначение характерных точек границ	Координаты, м		Метод определения координат характерной точки	Средняя квадратическая погрешность положения характерной точки (Mt), м	Описание обозначения точки на местности (при наличии)
	X	Y			
1	2	3	4	5	6
н1	4979521.53	5208380.08	Геодезический	0.1	—
н2	4979523.78	5208373.99	Геодезический	0.1	—
н3	4979530.35	5208376.41	Геодезический	0.1	—
н4	4979528.09	5208382.51	Геодезический	0.1	—
н1	4979521.53	5208380.08	Геодезический	0.1	—
3. Сведения о характерных точках части (частей) границы объекта					
Обозначение характерных точек границ	Координаты, м		Метод определения координат характерной точки	Средняя квадратическая погрешность положения характерной точки (Mt), м	Описание обозначения точки на местности (при наличии)
	X	Y			
1	2	3	4	5	6
Часть № —					
—	—	—	—	—	—

ТЕКСТОВОЕ ОПИСАНИЕ
местоположения границ публичного сервитута

Прохождение границы		Описание прохождения границы
от точки	до точки	
1	2	3
н1	н2	—
н2	н3	—
н3	н4	—
н4	н1	—

Графическое описание местоположения границ публичного сервитута

Схема расположения границ публичного сервитута



Условные обозначения:

	граница объекта землеустройства
	граница объекта землеустройства, установленная при проведении кадастровых работ
	граница кадастрового квартала
	характерная точка границы объекта землеустройства
	характерная точка границы объекта землеустройства, полученная при проведении кадастровых работ
	характерная точка границы исходного объекта землеустройства, координаты которой не определены однозначно
	кадастровый номер или обозначение объекта землеустройства
	номер характерной точки границы объекта землеустройства, полученной при проведении кадастровых работ
	существующая часть границы, имеющиеся в ЕГРН сведения о которой недостаточны для определения ее местоположения

ГРАФИЧЕСКОЕ ОПИСАНИЕ
местоположения границ публичного сервитута

Строительство и эксплуатация объекта: "Радиосистема сети сотовой подвижной связи ООО
«Миранда-медиа» стандарта GSM/UMTS/LTE. Базовая станция CR1780"
(наименование объекта местоположение границ, которого описано (далее - объект))

Раздел 1

Сведения об объекте		
№ п/п	Характеристики объекта	Описание характеристик
1	2	3
1	Местоположение объекта	Российская Федерация, Республика Крым, Белогорский район, с. Украинка
2	Площадь объекта +/- величина погрешности определения площади (P +/- Дельта P)	42±2
3	Иные характеристики объекта	

Раздел 2

Сведения о местоположении границ объекта					
1. Система координат <u>СК 63, зона 5</u>					
2. Сведения о характерных точках границ объекта					
Обозначение характерных точек границ	Координаты, м		Метод определения координат характерной точки	Средняя квадратическая погрешность положения характерной точки (Mt), м	Описание обозначения точки на местности (при наличии)
	X	Y			
1	2	3	4	5	6
н1	4991094.85	5203951.23	Геодезический	0.1	—
н2	4991088.86	5203951.23	Геодезический	0.1	—
н3	4991088.86	5203944.23	Геодезический	0.1	—
н4	4991094.85	5203944.23	Геодезический	0.1	—
н1	4991094.85	5203951.23	Геодезический	0.1	—
3. Сведения о характерных точках части (частей) границы объекта					
Обозначение характерных точек границ	Координаты, м		Метод определения координат характерной точки	Средняя квадратическая погрешность положения характерной точки (Mt), м	Описание обозначения точки на местности (при наличии)
	X	Y			
1	2	3	4	5	6
Часть № —					
—	—	—	—	—	—

ТЕКСТОВОЕ ОПИСАНИЕ
местоположения границ публичного сервитута

Прохождение границы		Описание прохождения границы
от точки	до точки	
1	2	3
н1	н2	—
н2	н3	—
н3	н4	—
н4	н1	—

Графическое описание местоположения границ публичного сервитута

Схема расположения границ публичного сервитута



Условные обозначения:

	граница объекта землеустройства
	граница объекта землеустройства, установленная при проведении кадастровых работ
	граница кадастрового квартала
	характерная точка границы объекта землеустройства
	характерная точка границы объекта землеустройства, полученная при проведении кадастровых работ
	характерная точка границы исходного объекта землеустройства, координаты которой не определены однозначно
	кадастровый номер или обозначение объекта землеустройства
	номер характерной точки границы объекта землеустройства, полученной при проведении кадастровых работ
	существующая часть границы, имеющиеся в ЕГРН сведения о которой недостаточны для определения ее местоположения

ГРАФИЧЕСКОЕ ОПИСАНИЕ
местоположения границ публичного сервитута

Строительство и эксплуатация объекта: "Радиосистема сети сотовой подвижной связи ООО
«Миранда-медиа» стандарта GSM/UMTS/LTE. Базовая станция CR1781"
(наименование объекта местоположение границ, которого описано (далее - объект))

Раздел 1

Сведения об объекте		
№ п/п	Характеристики объекта	Описание характеристик
1	2	3
1	Местоположение объекта	Российская Федерация, Республика Крым, Белогорский район, с. Петрово
2	Площадь объекта +/- величина погрешности определения площади (P +/- Дельта P)	45±2
3	Иные характеристики объекта	

Раздел 2

Сведения о местоположении границ объекта					
1. Система координат <u>СК 63, зона 5</u>					
2. Сведения о характерных точках границ объекта					
Обозначение характерных точек границ	Координаты, м		Метод определения координат характерной точки	Средняя квадратическая погрешность положения характерной точки (Mt), м	Описание обозначения точки на местности (при наличии)
	X	Y			
1	2	3	4	5	6
н1	4975145.65	5205991.43	Геодезический	0.1	—
н2	4975142.69	5205986.21	Геодезический	0.1	—
н3	4975149.22	5205982.52	Геодезический	0.1	—
н4	4975152.18	5205987.74	Геодезический	0.1	—
н1	4975145.65	5205991.43	Геодезический	0.1	—
3. Сведения о характерных точках части (частей) границы объекта					
Обозначение характерных точек границ	Координаты, м		Метод определения координат характерной точки	Средняя квадратическая погрешность положения характерной точки (Mt), м	Описание обозначения точки на местности (при наличии)
	X	Y			
1	2	3	4	5	6
Часть № —					
—	—	—	—	—	—

ТЕКСТОВОЕ ОПИСАНИЕ
местоположения границ публичного сервитута

Прохождение границы		Описание прохождения границы
от точки	до точки	
1	2	3
н1	н2	—
н2	н3	—
н3	н4	—
н4	н1	—

Графическое описание местоположения границ публичного сервитута

Схема расположения границ публичного сервитута



Условные обозначения:

	граница объекта землеустройства
	граница объекта землеустройства, установленная при проведении кадастровых работ
	граница кадастрового квартала
	характерная точка границы объекта землеустройства
	характерная точка границы объекта землеустройства, полученная при проведении кадастровых работ
	характерная точка границы исходного объекта землеустройства, координаты которой не определены однозначно
	кадастровый номер или обозначение объекта землеустройства
	номер характерной точки границы объекта землеустройства, полученной при проведении кадастровых работ
	существующая часть границы, имеющиеся в ЕГРН сведения о которой недостаточны для определения ее местоположения

ГРАФИЧЕСКОЕ ОПИСАНИЕ
местоположения границ публичного сервитута

Строительство и эксплуатация объекта: "Радиосистема сети сотовой подвижной связи ООО
«Миранда-медиа» стандарта GSM/UMTS/LTE. Базовая станция CR1789"
(наименование объекта местоположение границ, которого описано (далее - объект))

Раздел 1

Сведения об объекте		
№ п/п	Характеристики объекта	Описание характеристик
1	2	3
1	Местоположение объекта	Российская Федерация, Республика Крым, Белогорский район, с. Черемисовка
2	Площадь объекта +/- величина погрешности определения площади (P +/- Дельта P)	36±2
3	Иные характеристики объекта	

Раздел 2

Сведения о местоположении границ объекта					
1. Система координат <u>СК 63, зона 5</u>					
2. Сведения о характерных точках границ объекта					
Обозначение характерных точек границ	Координаты, м		Метод определения координат характерной точки	Средняя квадратическая погрешность положения характерной точки (Mt), м	Описание обозначения точки на местности (при наличии)
	X	Y			
1	2	3	4	5	6
н1	4977178.24	5240205.85	Геодезический	0.1	—
н2	4977177.61	5240211.82	Геодезический	0.1	—
н3	4977171.65	5240211.20	Геодезический	0.1	—
н4	4977172.27	5240205.23	Геодезический	0.1	—
н1	4977178.24	5240205.85	Геодезический	0.1	—
3. Сведения о характерных точках части (частей) границы объекта					
Обозначение характерных точек границ	Координаты, м		Метод определения координат характерной точки	Средняя квадратическая погрешность положения характерной точки (Mt), м	Описание обозначения точки на местности (при наличии)
	X	Y			
1	2	3	4	5	6
Часть № —					
—	—	—	—	—	—

ТЕКСТОВОЕ ОПИСАНИЕ
местоположения границ публичного сервитута

Прохождение границы		Описание прохождения границы
от точки	до точки	
1	2	3
н1	н2	—
н2	н3	—
н3	н4	—
н4	н1	—

Графическое описание местоположения границ публичного сервитута

Схема расположения границ публичного сервитута



Условные обозначения:

	граница объекта землеустройства
	граница объекта землеустройства, установленная при проведении кадастровых работ
	граница кадастрового квартала
	характерная точка границы объекта землеустройства
	характерная точка границы объекта землеустройства, полученная при проведении кадастровых работ
	характерная точка границы исходного объекта землеустройства, координаты которой не определены однозначно
:12	кадастровый номер или обозначение объекта землеустройства
н4	номер характерной точки границы объекта землеустройства, полученной при проведении кадастровых работ
	существующая часть границы, имеющиеся в ЕГРН сведения о которой недостаточны для определения ее местоположения

ГРАФИЧЕСКОЕ ОПИСАНИЕ
местоположения границ публичного сервитута

Строительство и эксплуатация объекта: "Радиосистема сети сотовой подвижной связи ООО
«Миранда-медиа» стандарта GSM/UMTS/LTE. Базовая станция CR1913"
(наименование объекта местоположение границ, которого описано (далее - объект))

Раздел 1

Сведения об объекте		
№ п/п	Характеристики объекта	Описание характеристик
1	2	3
1	Местоположение объекта	Российская Федерация, Республика Крым, Белогорский район, с. Сенное
2	Площадь объекта +/- величина погрешности определения площади (P +/- Дельта P)	49±2
3	Иные характеристики объекта	

Раздел 2

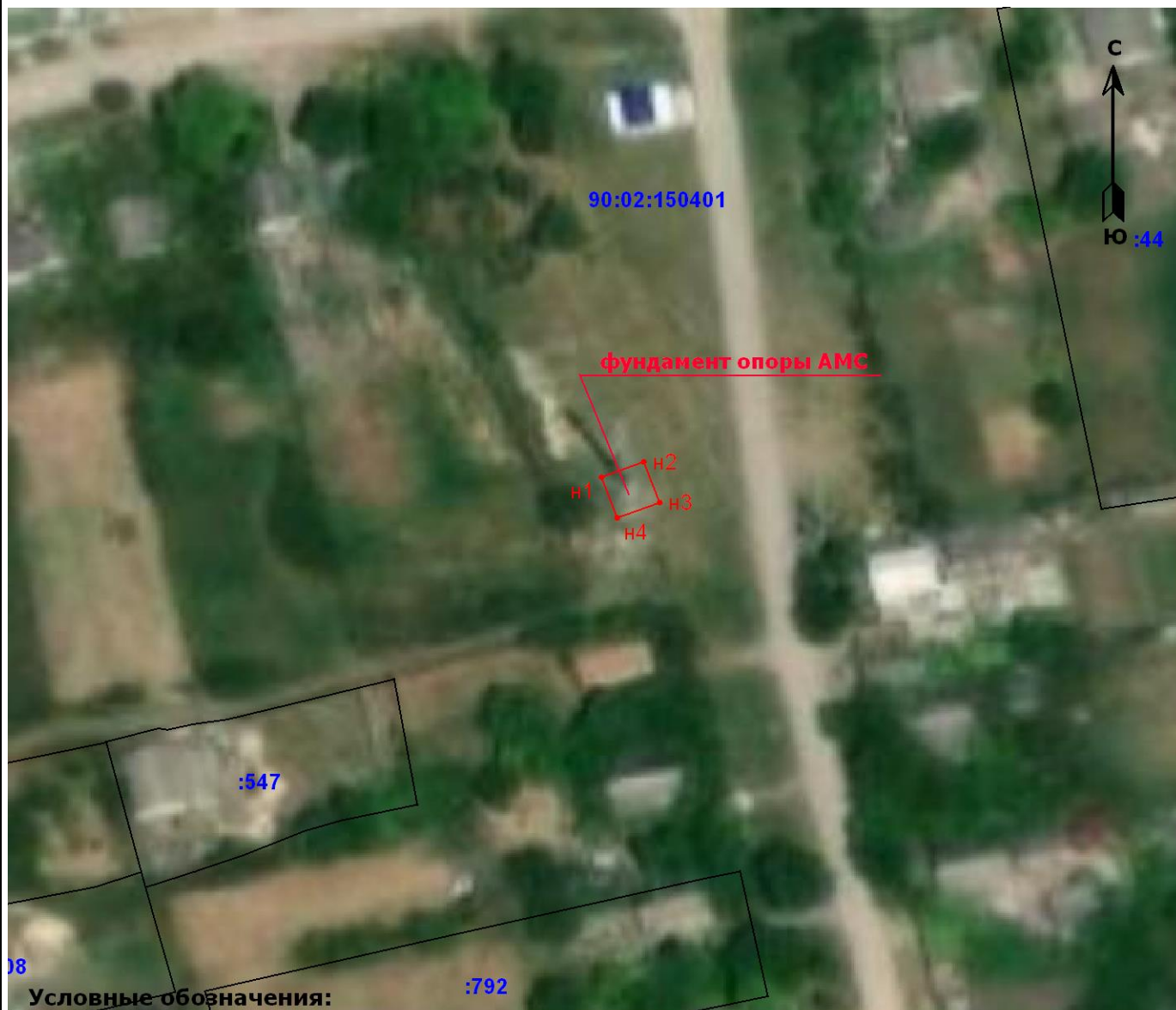
Сведения о местоположении границ объекта					
1. Система координат <u>СК 63, зона 5</u>					
2. Сведения о характерных точках границ объекта					
Обозначение характерных точек границ	Координаты, м		Метод определения координат характерной точки	Средняя квадратическая погрешность положения характерной точки (Mt), м	Описание обозначения точки на местности (при наличии)
	X	Y			
1	2	3	4	5	6
н1	4983364.36	5247219.07	Геодезический	0.1	—
н2	4983366.83	5247225.61	Геодезический	0.1	—
н3	4983360.27	5247228.08	Геодезический	0.1	—
н4	4983357.82	5247221.52	Геодезический	0.1	—
н1	4983364.36	5247219.07	Геодезический	0.1	—
3. Сведения о характерных точках части (частей) границы объекта					
Обозначение характерных точек границ	Координаты, м		Метод определения координат характерной точки	Средняя квадратическая погрешность положения характерной точки (Mt), м	Описание обозначения точки на местности (при наличии)
	X	Y			
1	2	3	4	5	6
Часть № —					
—	—	—	—	—	—

ТЕКСТОВОЕ ОПИСАНИЕ
местоположения границ публичного сервитута

Прохождение границы		Описание прохождения границы
от точки	до точки	
1	2	3
н1	н2	—
н2	н3	—
н3	н4	—
н4	н1	—

Графическое описание местоположения границ публичного сервитута

Схема расположения границ публичного сервитута



Условные обозначения:

	граница объекта землеустройства
	граница объекта землеустройства, установленная при проведении кадастровых работ
	граница кадастрового квартала
	характерная точка границы объекта землеустройства
	характерная точка границы объекта землеустройства, полученная при проведении кадастровых работ
	характерная точка границы исходного объекта землеустройства, координаты которой не определены однозначно
	кадастровый номер или обозначение объекта землеустройства
	номер характерной точки границы объекта землеустройства, полученной при проведении кадастровых работ
	существующая часть границы, имеющиеся в ЕГРН сведения о которой недостаточны для определения ее местоположения

ГРАФИЧЕСКОЕ ОПИСАНИЕ
местоположения границ публичного сервитута

Строительство и эксплуатация объекта: "Радиосистема сети сотовой подвижной связи ООО
«Миранда-медиа» стандарта GSM/UMTS/LTE. Базовая станция CR1917"
(наименование объекта местоположение границ, которого описано (далее - объект))

Раздел 1

Сведения об объекте		
№ п/п	Характеристики объекта	Описание характеристик
1	2	3
1	Местоположение объекта	Российская Федерация, Республика Крым, Белогорский район, с. Мельники
2	Площадь объекта +/- величина погрешности определения площади (Р +/- Дельта Р)	49±2
3	Иные характеристики объекта	

Раздел 2

Сведения о местоположении границ объекта					
1. Система координат <u>СК 63, зона 5</u>					
2. Сведения о характерных точках границ объекта					
Обозначение характерных точек границ	Координаты, м		Метод определения координат характерной точки	Средняя квадратическая погрешность положения характерной точки (Mt), м	Описание обозначения точки на местности (при наличии)
	X	Y			
1	2	3	4	5	6
n1	4998357.36	5231115.51	Геодезический	0.1	—
n2	4998358.73	5231122.37	Геодезический	0.1	—
n3	4998351.87	5231123.74	Геодезический	0.1	—
n4	4998350.50	5231116.88	Геодезический	0.1	—
n1	4998357.36	5231115.51	Геодезический	0.1	—
3. Сведения о характерных точках части (частей) границы объекта					
Обозначение характерных точек границ	Координаты, м		Метод определения координат характерной точки	Средняя квадратическая погрешность положения характерной точки (Mt), м	Описание обозначения точки на местности (при наличии)
	X	Y			
1	2	3	4	5	6
Часть № —	—	—	—	—	—

ТЕКСТОВОЕ ОПИСАНИЕ
местоположения границ публичного сервитута

Прохождение границы		Описание прохождения границы
от точки	до точки	
1	2	3
н1	н2	—
н2	н3	—
н3	н4	—
н4	н1	—

Графическое описание местоположения границ публичного сервитута

Схема расположения границ публичного сервитута



Условные обозначения:

	граница объекта землеустройства
	граница объекта землеустройства, установленная при проведении кадастровых работ
	граница кадастрового квартала
	характерная точка границы объекта землеустройства
	характерная точка границы объекта землеустройства, полученная при проведении кадастровых работ
	характерная точка границы исходного объекта землеустройства, координаты которой не определены однозначно
	кадастровый номер или обозначение объекта землеустройства
	номер характерной точки границы объекта землеустройства, полученной при проведении кадастровых работ
	существующая часть границы, имеющиеся в ЕГРН сведения о которой недостаточны для определения ее местоположения

ГРАФИЧЕСКОЕ ОПИСАНИЕ
местоположения границ публичного сервитута

Строительство и эксплуатация объекта: "Радиосистема сети сотовой подвижной связи ООО
«Миранда-медиа» стандарта GSM/UMTS/LTE. Базовая станция CR1941"
(наименование объекта местоположение границ, которого описано (далее - объект))

Раздел 1

Сведения об объекте		
№ п/п	Характеристики объекта	Описание характеристик
1	2	3
1	Местоположение объекта	Российская Федерация, Республика Крым, Белогорский район, с. Тургенево
2	Площадь объекта +/- величина погрешности определения площади (P +/- Дельта P)	28±2
3	Иные характеристики объекта	

Раздел 2

Сведения о местоположении границ объекта					
1. Система координат <u>СК 63, зона 5</u>					
2. Сведения о характерных точках границ объекта					
Обозначение характерных точек границ	Координаты, м		Метод определения координат характерной точки	Средняя квадратическая погрешность положения характерной точки (Mt), м	Описание обозначения точки на местности (при наличии)
	X	Y			
1	2	3	4	5	6
н1	5001685.81	5203511.63	Геодезический	0.1	—
н2	5001690.30	5203513.83	Геодезический	0.1	—
н3	5001687.88	5203518.77	Геодезический	0.1	—
н4	5001683.39	5203516.57	Геодезический	0.1	—
н1	5001685.81	5203511.63	Геодезический	0.1	—
3. Сведения о характерных точках части (частей) границы объекта					
Обозначение характерных точек границ	Координаты, м		Метод определения координат характерной точки	Средняя квадратическая погрешность положения характерной точки (Mt), м	Описание обозначения точки на местности (при наличии)
	X	Y			
1	2	3	4	5	6
Часть № —					
—	—	—	—	—	—

ТЕКСТОВОЕ ОПИСАНИЕ
местоположения границ публичного сервитута

Прохождение границы		Описание прохождения границы
от точки	до точки	
1	2	3
н1	н2	—
н2	н3	—
н3	н4	—
н4	н1	—

Графическое описание местоположения границ публичного сервитута

Схема расположения границ публичного сервитута



Условные обозначения:

	граница объекта землеустройства
	граница объекта землеустройства, установленная при проведении кадастровых работ
	граница кадастрового квартала
	характерная точка границы объекта землеустройства
	характерная точка границы объекта землеустройства, полученная при проведении кадастровых работ
	характерная точка границы исходного объекта землеустройства, координаты которой не определены однозначно
:11	кадастровый номер или обозначение объекта землеустройства
n4	номер характерной точки границы объекта землеустройства, полученной при проведении кадастровых работ
	существующая часть границы, имеющиеся в ЕГРН сведения о которой недостаточны для определения ее местоположения

Ходатайство об установлении публичного сервитута	
1	Министерство цифрового развития, связи и массовых коммуникаций Российской Федерации <hr/> (наименование органа, принимающего решение об установлении публичного сервитута)
2	Сведения о лице, представившем ходатайство об установлении публичного сервитута (далее - заявитель):
2.1	Полное наименование ОБЩЕСТВО С ОГРАНИЧЕННОЙ ОТВЕТСТВЕННОСТЬЮ "МИРАНДА-МЕДИА"
2.2	Сокращенное наименование (при наличии) ООО «Миранда-Медиа»
2.3	Организационно-правовая форма ОБЩЕСТВО С ОГРАНИЧЕННОЙ ОТВЕТСТВЕННОСТЬЮ
2.4	Почтовый адрес (индекс, субъект Российской Федерации, населенный пункт, улица, дом) 295011, РЕСПУБЛИКА КРЫМ, СИМФЕРОПОЛЬ ГОРОД, ГЕРОЕВ АДЖИМУШКАЯ УЛИЦА, ДОМ 9
2.5	Адрес электронной почты mmedia@miranda-media.ru
2.6	ОГРН 1047796423487
2.7	ИНН 7702527584
3	Сведения о представителе заявителя:
3.1	Фамилия Сергиенко
3.1	Имя Максим
3.1	Отчество (при наличии) Андреевич
3.2	Адрес электронной почты (при наличии) makssergien@yandex.ru
3.3	Телефон +7-978-900-19-88; +7-920-674-99-99
3.4	Наименование и реквизиты документа, подтверждающего полномочия представителя заявителя Доверенность б/н от 21.11.2023г. зарегистрирована в реестре №82/41-н/82-2023-2-585 от 21.11.2023 года
4	Прошу установить публичный сервитут в отношении земель в целях, предусмотренных статьей 39.37 Земельного кодекса Российской Федерации или статьей 3.6 Федерального закона от 25 октября 2001 г. N 137-ФЗ "О введении в действие Земельного кодекса Российской Федерации", частью 4.2 статьи 25 Федерального закона от 8 ноября 2007 г. N 257-ФЗ "Об автомобильных дорогах и о дорожной деятельности в Российской Федерации и о внесении изменений в отдельные законодательные акты Российской Федерации"): Строительство и эксплуатация объекта: «Радиосистема сети сотовой подвижной связи ООО «Миранда-медиа» стандарта GSM/UMTS/LTE»
5	Испрашиваемый срок публичного сервитута 49 лет
6	Срок, в течение которого использование земельного участка (его части) и (или) расположенного на нем объекта недвижимости в соответствии с их разрешенным использованием будет в соответствии с подпунктом 4 пункта 1 статьи 39_41 Земельного кодекса Российской Федерации невозможно или существенно затруднено в связи с осуществлением деятельности, для обеспечения которой устанавливается публичный сервитут (при возникновении таких обстоятельств) 49 лет
7	Обоснование необходимости установления публичного сервитута - Поручение Президента Российской Федерации, утверждённого 06.01.2022, №ПР - 26 п.1д. «О принятии мер, направленных на

	<p>дальнейшее развитие инфраструктуры связи на территориях Республики Крым и г. Севастополя, в целях повышения качества услуг подвижной радиотелефонной связи, услуг по передаче данных и предоставлению доступа к информационно-телекоммуникационной сети "Интернет" и доступности таких услуг для населения».</p> <ul style="list-style-type: none"> - Соглашение б/н от 01.04.2022г. между Советом Министров Республики Крым и обществом с ограниченной ответственностью Миранда-Медиа о взаимодействии в сфере развития информационно-телекоммуникационной инфраструктуры Республики Крым - Распоряжение Правительства РФ №1871-р от 18.07.2020 г. 	
8	<p>Сведения о правообладателе инженерного сооружения, которое переносится в связи с изъятием земельного участка для государственных или муниципальных нужд, а также о правообладателе инженерного сооружения, являющегося линейным объектом, реконструкция, капитальный ремонт которого (реконструкция, капитальный ремонт участков (частей) которого) осуществляются в связи с планируемым строительством, реконструкцией, капитальным ремонтом объектов капитального строительства, в случае, если заявитель не является правообладателем указанного инженерного сооружения (в данном случае указываются сведения в объеме, предусмотренном строкой 2 настоящей формы) (заполняется в случае, если ходатайство об установлении публичного сервитута подается с целью установления публичного сервитута в целях реконструкции инженерного сооружения, являющегося линейным объектом, реконструкции его участка (части), которое переносится в связи с изъятием такого земельного участка для государственных или муниципальных нужд, а также если ходатайство об установлении публичного сервитута подается с целью установления публичного сервитута в целях реконструкции, капитального ремонта инженерного сооружения, являющегося линейным объектом, реконструкции, капитального ремонта его участков (частей) -</p>	
9	<p>Кадастровые номера земельных участков (при их наличии), в отношении которых подано ходатайство об установлении публичного сервитута, адреса или иное описание местоположения таких земельных участков</p>	<p>Кадастровый квартал 90:02:080901 Российская Федерация, Республика Крым, Белогорский район</p> <p>Кадастровый квартал 90:02:120201 Российская Федерация, Республика Крым, Белогорский район, с. Тополевка</p> <p>Кадастровый квартал 90:02:080401 Российская Федерация, Республика Крым, Белогорский район, с. Радостное</p> <p>Кадастровый квартал 90:02:080201 Российская Федерация, Республика Крым, Белогорский район, с. Еленовка</p> <p>Кадастровый квартал 90:02:080501 Российская Федерация, Республика Крым, Белогорский район, с. Родники</p> <p>Кадастровый квартал 90:02:040102 Российская Федерация, Республика Крым, Белогорский район, с. Богатое</p> <p>Кадастровый квартал 90:02:190201 Российская Федерация, Республика Крым, Белогорский район, с. Дозорное</p> <p>Кадастровый квартал 90:02:190102</p>

	Российская Федерация, Республика Крым, Белогорский район, с. Чернополье
	Кадастровый квартал 90:02:071101 Российская Федерация, Республика Крым, Белогорский район
	Кадастровый квартал 90:02:020103 Российская Федерация, Республика Крым, Белогорский район, пгт. Зуя
	Кадастровый квартал 90:02:030102 Российская Федерация, Республика Крым, Белогорский район, с. Ароматное
	Кадастровый квартал 90:02:100701 Российская Федерация, Республика Крым, Белогорский район, с. Яблочное
	Кадастровый квартал 90:02:150102 Российская Федерация, Республика Крым, Белогорский район, с. Муромское
	Кадастровый квартал 90:02:050401 Российская Федерация, Республика Крым, Белогорский район, с. Некрасово
	Кадастровый квартал 90:02:050801 Российская Федерация, Республика Крым, Белогорский район
	Кадастровый квартал 90:02:080801 Российская Федерация, Республика Крым, Белогорский район
	Кадастровый квартал 90:02:020401 Российская Федерация, Республика Крым, Белогорский район, с. Верхние Орешники
	Кадастровый квартал 90:02:110401 Российская Федерация, Республика Крым, Белогорский район
	Кадастровый квартал 90:02:020901 Российская Федерация, Республика Крым, Белогорский район, с. Украинка
	Кадастровый квартал 90:02:020801 Российская Федерация, Республика Крым, Белогорский район, с. Петрово
	Кадастровый квартал 90:02:040701 Российская Федерация, Республика Крым, Белогорский район, с. Черемисовка
	Кадастровый квартал 90:02:150401 Российская Федерация, Республика Крым, Белогорский район, с. Сенное
	Кадастровый квартал 90:02:090401 Российская Федерация, Республика Крым, Белогорский район, с. Мельники
	Кадастровый квартал 90:02:160401 Российская Федерация, Республика Крым, Белогорский район, с. Тургенево
10	Право, на котором инженерное сооружение принадлежит заявителю (если подано ходатайство об установлении публичного сервитута для реконструкции, капитального ремонта или эксплуатации указанного инженерного сооружения,

	реконструкции или капитального ремонта участка (части) инженерного сооружения, являющегося линейным объектом) -	
11	Сведения о способах представления результатов рассмотрения ходатайства:	
	в виде электронного документа, который направляется уполномоченным органом заявителю посредством электронной почты	<u> да </u> (да/нет)
	в виде бумажного документа, который заявитель получает непосредственно при личном обращении или посредством почтового отправления	<u> нет </u> (да/нет)
12	Документы, прилагаемые к ходатайству: 1. Паспорт гражданина РФ (копия) 2. Доверенность б/н от 21.11.2023г. (копия) 3. Поручение президента РФ (копия) 4. Соглашение б/н от 01.04.2022г. (копия) 5. Распоряжение №1871-р от 18.07.2020 г. (копия) 6. Графическое описание местоположения границ публичного сервитута 7. Свидетельство о государственной регистрации ЮЛ от 15.06.2004 г. (копия)	
13	Подтверждаю согласие на обработку персональных данных (сбор, систематизацию, накопление, хранение, уточнение (обновление, изменение), использование, распространение (в том числе передачу), обезличивание, блокирование, уничтожение персональных данных, а также иных действий, необходимых для обработки персональных данных в соответствии с законодательством Российской Федерации), в том числе в автоматизированном режиме	
14	Подтверждаю, что сведения, указанные в настоящем ходатайстве, на дату представления ходатайства достоверны; документы (копии документов) и содержащиеся в них сведения соответствуют требованиям, установленным статьей 39.41 Земельного кодекса Российской Федерации	
15	Подпись:	Дата:
	 _____ (подпись)	"19" октября 2024г.
	М.А. Сергиенко _____ (инициалы, фамилия)	